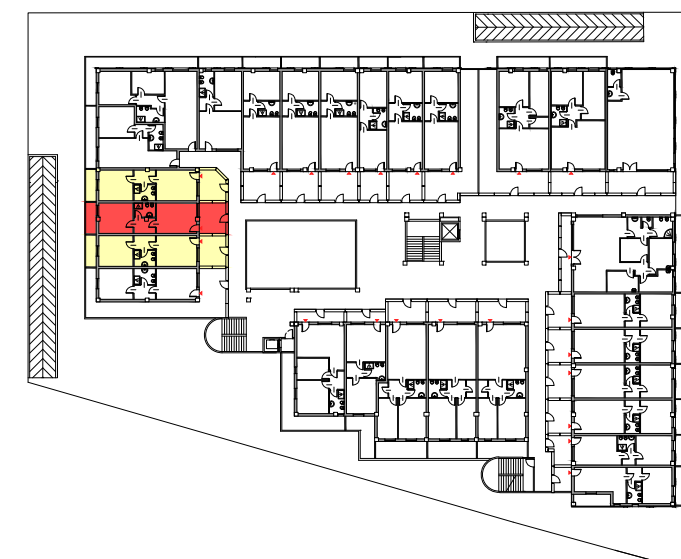


APPARTAMENTO Piano Primo - INT. 03

Tipologia Bivano

Superficie lorda mq 45,13

- 1 - INGRESSO
- 2 - SOGGIORNO/PRANZO mq 16,43
- 3 - ANGOLO COTTURA
- 4 - DISIMPEGNO mq 4,46
- 5 - BAGNO mq 4,15
- 6 - CAMERA MATRIMONIALE mq 14,02
- 7 - GIARDINO mq 12,09
- 8 - BALCONE mq 4,43



Gruppo
Puddu



STUDIO ASSOCIATO
ING. FRANCESCO COCCO
ING. ANTONINO PINTOR

SELARGIUS - via Goceano angolo via Gallura "località Is Corrias"
Realizzazione di un complesso residenziale e commerciale