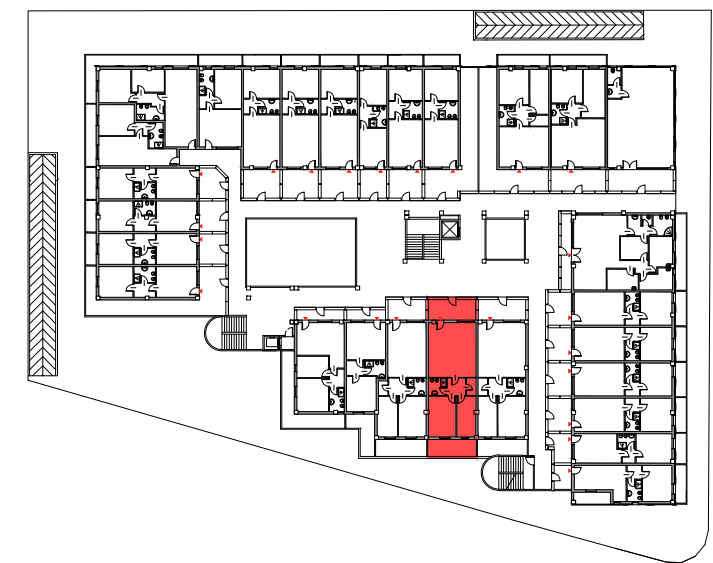


APPARTAMENTO Piano Primo - INT. 24

Tipologia Trivano

Superficie lorda mq 79,20

- 1 - INGRESSO
- 2 - SOGGIORNO/PRANZO mq 34,65
- 3 - ANGOLO COTTURA
- 4 - DISIMPEGNO mq 4,20
- 5 - BAGNO mq 4,20
- 6 - CAMERA MATRIMONIALE mq 14,94
- 7 - CAMERA SINGOLA mq 10,27
- 8 - RIPOSTIGLIO mq 2,20
- 9 - GIARDINO mq 14,53
- 10 - BALCONE mq 11,12



Gruppo
Puddu



STUDIO ASSOCIATO
ING. FRANCESCO COCCO
ING. ANTONINO PINTOR

SELARGIUS - via Goceano angolo via Gallura "località Is Corrias"
Realizzazione di un complesso residenziale e commerciale